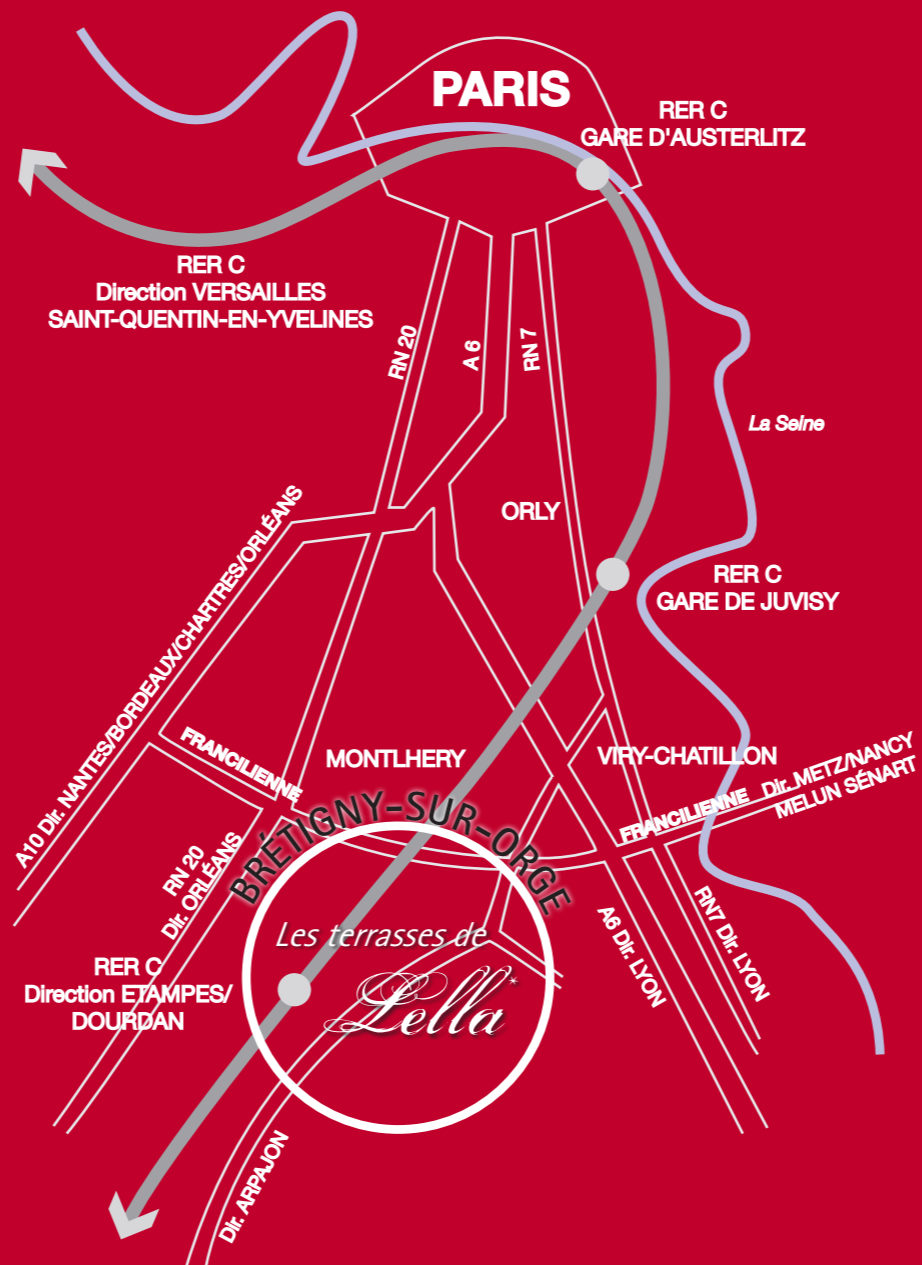


Optimiser

Lella offre tous les critères d'un bon investissement locatif.

- Eligibilité aux dispositifs de défiscalisation
- Bel immeuble de 3 étages maximum
- Situation en pleine ville, à proximité de toutes les infrastructures
- Gare RER à 10 mn à pied. Paris - Saint Michel à moins de 30 mn
- Prestations de qualité et d'un entretien facile :
 - Carrelages en rez-de-chaussée et parquet stratifié en étage
 - Peinture blanche dans tout l'appartement
 - Cuisines aménagées dans les appartements 2 pièces en option
- Plan vasque dans les salles de bains
- Pack locatif : recherche de locataires et gestion locative en toute sérénité



Les terrasses de Lella



Lella

Les habitants de son village l'avaient surnommée «Lella». Cette jeune femme corse s'illustra pendant la Résistance Française et fut finalement déportée. Femme engagée, Danielle Casanova a milité tout au long de sa vie pour la conquête du bonheur. Généreuse, passionnée, elle s'engagea corps et âme dans de nombreux combats jusqu'à la fin de sa vie. Nombre de rues et d'établissements d'enseignement public portent le nom de cette Héroïne de la Résistance... ainsi qu'un ferry reliant Marseille à la Corse.

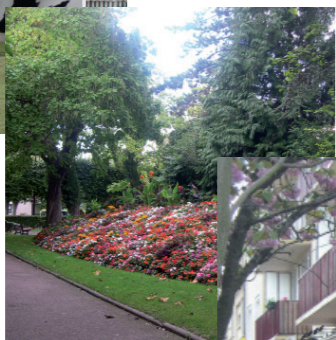


19 rue Albert Rémy
RN7
91130 Ris-Orangis
Tél.: 01 69 02 11 11
Fax.: 01 69 43 89 97
info@arbey.com
www.arbey-lella.com

juillet 2009 - Crédit photos : Alexandre Zlatkoff, FOTOLIA



Les terrasses de Lella, bien vivre en centre ville...



Apprécier

- Situation en coeur de ville.
- Intimiste résidence de 30 logements.
- 2 bâtiments de 2 et 3 étages seulement.
- Architecture contemporaine.
- Surfaces à la carte : charmants T1 (de 32 m² à 35 m²), confortables T2 (de 42 m² à 59 m²), agréables T3 (64 m² à 71m²), et splendide T4 (83 m²).
- Jardins en rez-de-chaussée, vastes balcons et terrasses à l'étage.
- Ascenseur depuis le parking en sous-sol.
- Porte palière sécurisée avec digicode.



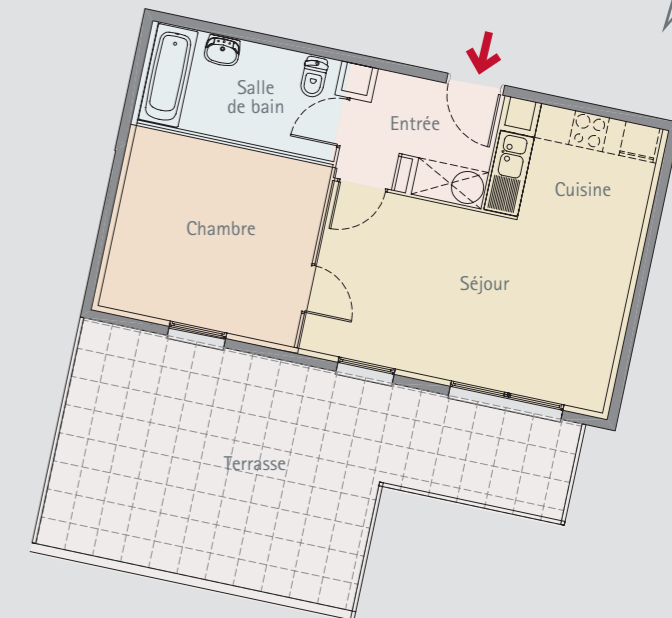
Savourer

- Idéal pour la quiétude des parents, voici à moins de 7 minutes à pied : la Crèche, 3 maternelles, 8 écoles primaires, 2 collèges et même 2 lycées !
- Faites vos emplettes à pied : petits commerces, Pharmacie, Mairie, Marché couvert, vous êtes au centre ville !
- Pour vos loisirs, vous aurez comme voisins : Médiathèque, Théâtre, Centre d'Art Contemporain, Cinéma, Stade, Gymnase, Ludothèque...
- Fabuleux pour le shopping, le Centre Commercial et toutes les grandes enseignes sont aux portes de la ville !
- RER C à 10 mn à pied



Choisir

Exemple d'appartement T2



T2 - SURFACE HABITABLE 43,50 m² + terrasse 28,37 m²

Exemple d'appartement T3



T3 - SURFACE HABITABLE 71,15 m² + terrasse 37,10 m²